



IEC 61386 CATÁLOGO DE PRODUCTOS

HANGZHOU ESTAR ELECTRICAL CO., LTD.

HANGZHOU ESTAR ELECTRICAL CO., LTD.

E-mail: sales@estar-ele.com

Mob/Wechat/Watsapp: 0086-13758251692

Add: NO. 888, SHIXINZHONG ROAD, BEIGAN STREET, XIAOSHAN,
HANGZHOU CITY, ZHEJIANG, CHINA



— Perfil de la empresa —

HANGZHOU ESTAR ELECTRICAL CO., LTD. Es una empresa líder en la fabricación de productos industriales y sistemas de canalización industrial y domiciliaria, establecido en 2011, ubicado en la ciudad de Hangzhou China.

Sobre la base de nuestra alta calidad, precios favorables y buen servicio, ofrecemos nuestros productos en todo el mundo, nuestro principal mercado está en América del Norte y América del Sur, Medio Oriente, África y el Sudeste Asiático.

Dentro de la gama de productos que ofrecemos destacamos lo siguiente:

1. Canalización Eléctrica Tuberías EMT y sus accesorios, esta línea se ofrece tanto en normas IEC como UL(UL 97) y ANSI (C80.3).
2. Conduit rígido y Conduit IMC y sus accesorios, esta línea se ofrece tanto en normas IEC como en ANSI (C80.1 y C80.3)
3. Conduit y accesorios BS4568 y BS31
4. Flexibles metálicos recubiertos con PVC, esta línea se ofrece con Standard IEC (mm) y UL(Pulgadas) y existen dos modalidades: i) Heavy Duty, ii) Liviana extra flexible
5. Cajas de distribución metálicas, acabados en Acero Galvanizado y Electro Galvanizado.
6. Línea de accesorios para sistema porta conductores (Abrazaderas RUC, RC con perno entre otros)
7. Escalerillas Porta conductores, Bandejas Porta conductores y Escalerillas. Acabados en Galvanizado en Caliente y Electro Galvanizados.
8. Tuberías y accesorios de PVC.
9. Amarras para cables y conectores de cable
10. Cajas de distribución de PVC resistentes a la intemperie (Estancas)
11. Cajas de interruptores y enchufes

HANGZHOU ESTAR ELECTRICAL CO., LTD. aprobó la certificación del sistema de gestión de calidad ISO9001. Nuestros productos obtienen certificados UL y certificados CE.

Nuestra empresa ha acumulado una vasta experiencia en comercio exterior durante muchos años, Entregamos productos a tiempo, con alta calidad y precios razonables como también asesorías en Certificación en español.

Hemos ganado una gran reputación entre los clientes durante años

CONDUCTO EMT ESTÁNDAR IEC



Resistencia a la compresión:Fuerte(1250N).

Resistencia al impacto:Fuerte(2.0kg/300mm).

Resistencia a la corrosión:Proteccion interior y exterior media.

Resistencia a la tracción:Resistencia a la traccion ligera.

TUBERÍA EMT

IEC61386-21 4422

SIN ROSCABLE

ARTÍCULO NO.	TAMAÑO	DIÁMETRO EXTERIOR		ESPESOR	LONGITUD	PESO (KG)	CANTIDAD POR PAQUETE
		MÍN.	MÁXIMO				
IEC-16EMT	16mm	15.80mm	16.00mm	1.00mm	3mtrs	1.095	10
IEC-20EMT	20mm	19.70mm	20.00mm	1.00mm	3mtrs	1.383	10
IEC-25EMT	25mm	24.80mm	25.00mm	1.20mm	3mtrs	2.095	10
IEC-32EMT	32mm	31.70mm	32.00mm	1.40mm	3mtrs	3.138	5
IEC-40EMT	40mm	39.70mm	40.00mm	1.40mm	3mtrs	3.967	5
IEC-50EMT	50mm	49.60mm	50.00mm	1.40mm	3mtrs	4.992	5

Otros espesores también están disponibles

CONDUCTO RMC ESTÁNDAR IEC



Resistencia a la compresión:Muy fuerte.

Resistencia al impacto:Muy fuerte.

Resistencia a la corrosión:Alta protección muy fuerte.

Resistencia a la tracción:Resistencia a la traccion muy fuerte.

TUBERÍA CONDUIT RMC

IEC61386-21 5577

HOT DIP GALV.

ARTÍCULO NO.	TAMAÑO	DIÁMETRO EXTERIOR		ESPESOR	LONGITUD	PESO (KG)	CANTIDAD POR PAQUETE
		MÍN.	MÁXIMO				
IEC-20RMC	20mm	19.70mm	20.00mm	2.5mm	3mtrs	3.301	10
IEC-25RMC	25mm	24.80mm	25.00mm	2.5mm	3mtrs	4.245	10
IEC-32RMC	32mm	31.70mm	32.00mm	3.0mm	3mtrs	6.565	5
IEC-40RMC	40mm	39.70mm	40.00mm	3.25mm	3mtrs	9.013	5
IEC-50RMC	50mm	49.60mm	50.00mm	3.25mm	3mtrs	11.465	5
IEC-63RMC	63mm	62.60mm	63.00mm	3.50mm	3mtrs	15.715	3
IEC-75RMC	75mm	74.60mm	75.00mm	3.50mm	3mtrs	18.884	3
IEC-90RMC	90mm	89.60mm	90.00mm	4.50mm	3mtrs	29.034	2
IEC-110RMC	110mm	109.60mm	110.00mm	4.50mm	3mtrs	35.825	2

TERMINAL EMT
ZINC FUNDIDO A PRESIÓN
TIPO DE TORNILLO DE FIJACIÓN



ARTÍCULO NO.	MEDIDA
IEC-500	16MM
IEC-501	20MM
IEC-502	25MM
IEC-503	32MM
IEC-504	40MM
IEC-505	50MM
IEC-506	63MM
IEC-507	75MM
IEC-508	90MM
IEC-509	110MM

COPLA EMT
ZINC FUNDIDO A PRESIÓN
TIPO DE TORNILLO DE FIJACIÓN



ARTÍCULO NO.	MEDIDA
IEC-510	16MM
IEC-511	20MM
IEC-512	25MM
IEC-513	32MM
IEC-514	40MM
IEC-515	50MM
IEC-516	63MM
IEC-517	75MM
IEC-518	90MM
IEC-519	110MM

TERMINAL EMT
ZINC FUNDIDO A PRESIÓN
TIPO DE COMPRESIÓN



ARTÍCULO NO.	MEDIDA
IEC-601	20MM
IEC-602	25MM
IEC-603	32MM
IEC-604	40MM
IEC-605	50MM

COPLA EMT
ZINC FUNDIDO A PRESIÓN
TIPO DE COMPRESIÓN



ARTÍCULO NO.	MEDIDA
IEC-611	20MM
IEC-612	25MM
IEC-613	32MM
IEC-614	40MM
IEC-615	50MM

TERMINAL EMT
ACERO
AUTOFIJACIÓN



ARTÍCULO NO.	MEDIDA
IEC-501S	20MM
IEC-502S	25MM
IEC-503S	32MM
IEC-504S	40MM
IEC-505S	50MM

COPLA EMT
ACERO
AUTOFIJACIÓN



ARTÍCULO NO.	MEDIDA
IEC-511S	20MM
IEC-512S	25MM
IEC-513S	32MM
IEC-514S	40MM
IEC-515S	50MM

FEMENINA TERMINAL EMT
ACERO
AUTOFIJACIÓN



ARTÍCULO NO.	MEDIDA
IEC-301S	20MM
IEC-302S	25MM
IEC-303S	32MM
IEC-304S	40MM
IEC-305S	50MM

TERMINAL RMC
ZINC FUNDIDO A PRESIÓN



ARTÍCULO NO.	MEDIDA
IEC-301	20MM
IEC-302	25MM
IEC-303	32MM
IEC-304	40MM
IEC-305	50MM

COPLA GALVANIZADA
ACERO



ARTÍCULO NO.	MEDIDA
IEC-401S	20MM
IEC-402S	25MM
IEC-403S	32MM
IEC-404S	40MM
IEC-405S	50MM
IEC-406S	63MM
IEC-407S	75MM
IEC-408S	90MM
IEC-409S	110MM

**CONECTOR MILIMÉTRICO A
CONDULET EN PULGADAS**
ZINC FUNDIDO A PRESIÓN



ARTÍCULO NO.	MEDIDA
IEC-401	20-1/2"
IEC-402	25-3/4"
IEC-403	32-1"
IEC-404	40-1-1/4"
IEC-405	50-1-1/2"
IEC-406	63-2"
IEC-407	75-2-1/2"
IEC-408	90-3"
IEC-409	110-4"

BUSHING CON HILO
ZINC FUNDIDO A PRESIÓN



ARTÍCULO NO.	MEDIDA
IEC-351	20MM
IEC-352	25MM
IEC-353	32MM
IEC-354	40MM
IEC-355	50MM
IEC-356	63MM
IEC-357	75MM
IEC-358	90MM
IEC-359	110MM

TUERCA GALVANIZADA
ACERO



ARTÍCULO NO.	MEDIDA
IEC-331	20MM
IEC-332	25MM
IEC-333	32MM
IEC-334	40MM
IEC-335	50MM
IEC-336	63MM
IEC-337	75MM
IEC-338	90MM
IEC-339	110MM

ABRAZ.ELECTROG. RUC C/PERNO
ACERO



ARTÍCULO NO.	MEDIDA
IEC-2101H	20MM
IEC-2102H	25MM
IEC-2103H	32MM
IEC-2104H	40MM
IEC-2105H	50MM
IEC-2106H	63MM
IEC-2107H	75MM
IEC-2108H	90MM
IEC-2109H	110MM

ABRAZ.ELECTROG. RC C/PERNO
ACERO



ARTÍCULO NO.	MEDIDA
IEC-2101L	20MM
IEC-2102L	25MM
IEC-2103L	32MM
IEC-2104L	40MM
IEC-2105L	50MM
IEC-2106L	63MM
IEC-2107L	75MM
IEC-2108L	90MM
IEC-2109L	110MM

CORREAS RÍGIDAS
ACERO
ABRAZADERA 2PC



ARTÍCULO NO.	MEDIDA
IEC-550	16MM
IEC-551	20MM
IEC-552	25MM
IEC-553	32MM
IEC-554	40MM
IEC-555	50MM
IEC-556	63MM
IEC-557	75MM
IEC-558	90MM
IEC-559	110MM

CORREAS EMT
ACERO
ABRAZ.ELECTROG.2PC



ARTÍCULO NO.	MEDIDA
IEC-530	16MM
IEC-531	20MM
IEC-532	25MM
IEC-533	32MM
IEC-534	40MM
IEC-535	50MM
IEC-536	63MM
IEC-537	75MM
IEC-538	90MM
IEC-539	110MM

CORREAS RÍGIDAS
ACERO
ABRAZADERA 1PC



ARTÍCULO NO.	MEDIDA
IEC-510	16MM
IEC-511	20MM
IEC-512	25MM
IEC-513	32MM
IEC-514	40MM
IEC-515	50MM
IEC-516	63MM
IEC-517	75MM
IEC-518	90MM
IEC-519	110MM

CORREAS EMT
ACERO
ABRAZ.ELECTROG.1PC



ARTÍCULO NO.	MEDIDA
IEC-520	16MM
IEC-521	20MM
IEC-522	25MM
IEC-523	32MM
IEC-524	40MM
IEC-525	50MM
IEC-526	63MM
IEC-527	75MM
IEC-528	90MM
IEC-529	110MM

**CURVA 90° EMT
ACERO**



ARTÍCULO NO.	MEDIDA
IEC-81	20MM
IEC-82	25MM
IEC-83	32MM
IEC-84	40MM
IEC-85	50MM

**CURVA 90° RMC
ACERO**



ARTÍCULO NO.	MEDIDA
IEC-81R	20MM
IEC-82R	25MM
IEC-83R	32MM
IEC-84R	40MM
IEC-85R	50MM
IEC-86R	63MM
IEC-87R	75MM
IEC-88R	90MM
IEC-89R	110MM

**CURVA 90° EMT
AUTOFIJACIÓN**



ARTÍCULO NO.	MEDIDA
IEC-81A	20MM
IEC-82A	25MM
IEC-83A	32MM
IEC-84A	40MM
IEC-85A	50MM

**CURVADORAS
HIERRO MALEABLE**



ARTÍCULO NO.	MEDIDA
IEC-020	20MM
IEC-025	25MM
IEC-032	32MM

**ABRAZADERA TIPO FE NEGRA
MN ACERO NEGRO/GRIS**



ARTÍCULO NO.	MEDIDA
IEC-631	20MM
IEC-632	25MM
IEC-633	32MM
IEC-634	40MM
IEC-635	50MM

**EMT A EMT
ZINC FUNDIDO A PRESIÓN**



ARTÍCULO NO.	MEDIDA
IEC-341	20MM
IEC-342	25MM
IEC-343	32MM

**CABEZA DE SERVICIO METALICA C/ABRAZADERA
ABRAZADERA TIPO CD
ACERO**



ARTÍCULO NO.	MEDIDA
IEC-621	20MM
IEC-622	25MM
IEC-623	32MM
IEC-624	40MM
IEC-625	50MM
IEC-626	63MM
IEC-627	75MM
IEC-628	90MM
IEC-629	110MM

CURVADORA MANUAL



CURVADORA MANUAL PARA TUBO
EMT/RMC IEC 20-32mm

CONDULET ALUMINIO LR



ARTÍCULO NO.	MEDIDA
LR-050	1/2"
LR-075	3/4"
LR-100	1"
LR-125	1-1/4"
LR-150	1-1/2"
LR-200	2"
LR-250	2-1/2"
LR-300	3"
LR-400	4"

CONDULET ALUMINIO LL



ARTÍCULO NO.	MEDIDA
LL-050	1/2"
LL-075	3/4"
LL-100	1"
LL-125	1-1/4"
LL-150	1-1/2"
LL-200	2"
LL-250	2-1/2"
LL-300	3"
LL-400	4"

CONDULET ALUMINIO LB



ARTÍCULO NO.	MEDIDA
LB-050	1/2"
LB-075	3/4"
LB-100	1"
LB-125	1-1/4"
LB-150	1-1/2"
LB-200	2"
LB-250	2-1/2"
LB-300	3"
LB-400	4"

CONDULET ALUMINIO C



ARTÍCULO NO.	MEDIDA
C-050	1/2"
C-075	3/4"
C-100	1"
C-125	1-1/4"
C-150	1-1/2"
C-200	2"
C-250	2-1/2"
C-300	3"
C-400	4"

CONDULET ALUMINIO T



ARTÍCULO NO.	MEDIDA
T-050	1/2"
T-075	3/4"
T-100	1"
T-125	1-1/4"
T-150	1-1/2"
T-200	2"
T-250	2-1/2"
T-300	3"
T-400	4"

**CABEZA DE SERVICIO
AUTOFIJACION**



ARTÍCULO NO.	MEDIDA
IEC-20A	1/2"
IEC-25A	3/4"
IEC-32A	1"
IEC-40A	1-1/4"
IEC-50A	1-1/2"

MANUALES



TERRAJAS MILIMÉTRICAS PARA HILO 20-25mm BSP MANUAL 7PCS

TUBERÍA METÁLICA FLEXIBLE REFORZADA HEAVY DUTY CON PVC


- ▶ RECUBIERTO EN PVC
- ▶ RESISTENCIA AL IMPACTO: MEDIO (2.0KG/100mm)
- ▶ RANGO DE TEMPERATURAS: -5°C-90°C
- ▶ PROPIEDADES ELÉCTRICAS: CON CARACTERÍSTICAS DE CONTINUIDAD Y AISLAMIENTO ELÉCTRICO
- ▶ PROTEGIDO CONTRA EL POLVO, PROTEGIDO CONTRA SALPICADURAS DE AGUA.
- ▶ RESISTENCIA A LA CORROSIÓN: PROTECCIÓN INTERIOR Y EXTERIOR MEDIA.
- ▶ RESISTENCIA A LA TRACCIÓN: RESISTENCIA A LA TRACCIÓN LIGERA
- ▶ RESISTENCIA A LA PROPAGACIÓN DE LA LLAMA: NO PROPAGADOR DE LA LLAMA.
- ▶ CAPACIDAD DE CARGA SUSPENDIDA: CAPACIDAD DE CARGA SUSPENDIDA LIGERA.

ARTÍCULO NO.	TAMAÑO	DIÁMETRO EXTERIOR(mm)		DIÁMETRO EXTERIOR(mm)		ACERO HOJA ESPESOR	ESPESOR DE PVC(mm)	MIN. DOBLAR RADIO (mm)	LONGITUD DEL BOBINA METRO
		MÍN.	MÁXIMO	MÍN.	MÁXIMO				
IEC-20LT	20mm	14.6	15.4	19.6	20.4	0.17-0.20	1.5	80	30, 50, 100
IEC-25LT	25mm	19.4	20.2	24.6	25.4	0.17-0.20	1.5	100	30, 50, 100
IEC-32LT	32mm	25.6	26.6	31.5	32.5	0.17-0.20	1.6	150	15, 30, 50
IEC-40LT	40mm	32.9	34.5	39.2	40.8	0.17-0.20	1.7	180	15, 30, 50
IEC-50LT	50mm	41.7	43.7	49.0	51.0	0.17-0.20	1.8	200	15, 30
IEC-63LT	63mm	52.0	55.0	61.5	64.5	0.37	2.0	250	15, 30
IEC-75LT	75mm	63.0	66.0	73.5	76.5	0.37	2.0	300	7.5, 15
IEC-90LT	90mm	77.0	80.0	88.5	90.5	0.48	2.5	450	7.5, 10
IEC-110LT	110mm	94.5	97.5	108.5	111.5	0.48	3.0	600	7.5, 10

**CONECTOR RECTO
ZINC FUNDIDO A PRESIÓN
TIPO RECTO**


ARTÍCULO NO.	MEDIDA
IEC-470Q	16MM
IEC-471Q	20MM
IEC-472Q	25MM
IEC-473Q	32MM
IEC-474Q	40MM
IEC-475Q	50MM
IEC-476Q	63MM
IEC-477Q	75MM
IEC-478Q	90MM
IEC-479Q	110MM

**CONECTOR CURVO 90°
ZINC FUNDIDO A PRESIÓN
TIPO DE ÁNGULO**


ARTÍCULO NO.	MEDIDA
IEC-490Q	16MM
IEC-491Q	20MM
IEC-492Q	25MM
IEC-493Q	32MM
IEC-494Q	40MM
IEC-495Q	50MM
IEC-496Q	63MM
IEC-497Q	75MM
IEC-498Q	90MM
IEC-499Q	110MM

**CONECTOR FLEXIBLE METÁLICO A TUBERÍA EMT
ZINC FUNDIDO A PRESIÓN
TIPO RECTO**


ARTÍCULO NO.	MEDIDA
IEC-460Q	16MM
IEC-461Q	20MM
IEC-462Q	25MM
IEC-463Q	32MM
IEC-464Q	40MM
IEC-465Q	50MM
IEC-466Q	63MM
IEC-467Q	75MM
IEC-468Q	90MM
IEC-469Q	110MM

**CONECTOR FLEXIBLE METÁLICO A TUBERÍA RMC CON HILO
ZINC FUNDIDO A PRESIÓN
TIPO RECTO**


ARTÍCULO NO.	MEDIDA
IEC-480Q	16MM
IEC-481Q	20MM
IEC-482Q	25MM
IEC-483Q	32MM
IEC-484Q	40MM
IEC-485Q	50MM
IEC-486Q	63MM
IEC-487Q	75MM
IEC-488Q	90MM
IEC-489Q	110MM

TUBERÍA METÁLICA EXTRAFLEXIBLE CON PVC COLOR GRIS

- ▶ RECUBIERTO EN PVC
- ▶ RESISTENCIA A LA TRACCIÓN: RESISTENCIA A LA TRACCIÓN LIGERA
- ▶ RESISTENCIA A LA PROPAGACIÓN DE LA LLAMA: NO PROPAGADOR DE LA LLAMA.



ARTÍCULO NO.	TAMAÑO	DIÁMETRO EXTERIOR(mm)		DIÁMETRO EXTERIOR(mm)		ACERO HOJA ESPESOR	ESPESOR DE PVC(mm)	MIN. DOBLAR RADIO (mm)	LONGITUD DEL BOBINA METRO
		MÍN.	MÁXIMO	MÍN.	MÁXIMO				
IEC-20PF	20mm	15.2	16.2	19.0	20.0	0.2	0.5	40.0	25, 50, 100
IEC-25PF	25mm	20.0	21.0	24.0	25.0	0.2	0.5	45.0	25, 50, 100
IEC-32PF	32mm	26.0	27.0	30.5	31.5	0.2	0.5	55.0	15, 30, 50
IEC-40PF	40mm	31.5	32.5	37.0	38.0	0.3	0.7	70.0	15, 30, 50
IEC-50PF	50mm	40.5	41.5	46.0	47.5	0.3	0.7	280.0	15, 30
IEC-63PF	63mm	50.0	52.0	57.5	59.5	0.4	0.8	360.0	15, 30
IEC-75PF	75mm	63.0	65.0	71.0	73.0	0.5	1.5	480.0	15
IEC-90PF	90mm	76.0	78.0	86.0	88.0	0.5	1.5	560.0	10
IEC-110PF	110mm	95.0	97.0	105.0	107.0	0.5	1.5	640.0	10

TUBERÍA EXTRA FLEXIBLE LIBRE DE HALÓGENOS UV

ARTÍCULO NO.	TAMAÑO	DIÁMETRO EXTERIOR(mm)		DIÁMETRO EXTERIOR(mm)		ACERO HOJA ESPESOR	ESPESOR DE PVC(mm)	MIN. DOBLAR RADIO (mm)	LONGITUD DEL BOBINA METRO
		MÍN.	MÁXIMO	MÍN.	MÁXIMO				
IEC-20UV	20mm	15.2	16.2	19.0	20.0	0.2	0.5	40.0	25, 50, 100
IEC-25UV	25mm	20.0	21.0	24.0	25.0	0.2	0.5	45.0	25, 50, 100
IEC-32UV	32mm	26.0	27.0	30.5	31.5	0.2	0.5	55.0	15, 30, 50
IEC-40UV	40mm	31.5	32.5	37.0	38.0	0.3	0.7	70.0	15, 30, 50
IEC-50UV	50mm	40.5	41.5	46.0	47.5	0.3	0.7	280.0	15, 30



FABRICADA DE ACUERDO A LAS NORMAS IEC 61386-21 E IEC 61386-23.

**CONECTOR RECTO
ZINC FUNDIDO A PRESIÓN
TIPO RECTO**


ARTÍCULO NO.	MEDIDA
IEC-570Q	16MM
IEC-571Q	20MM
IEC-572Q	25MM
IEC-573Q	32MM
IEC-574Q	40MM
IEC-575Q	50MM
IEC-576Q	63MM
IEC-577Q	75MM
IEC-578Q	90MM
IEC-579Q	110MM

**CONECTOR CURVO 90°
ZINC FUNDIDO A PRESIÓN
TIPO DE ÁNGULO**


ARTÍCULO NO.	MEDIDA
IEC-590Q	16MM
IEC-591Q	20MM
IEC-592Q	25MM
IEC-593Q	32MM
IEC-594Q	40MM
IEC-595Q	50MM
IEC-596Q	63MM
IEC-597Q	75MM
IEC-598Q	90MM
IEC-599Q	110MM

**CONECTOR FLEXIBLE METÁLICO A TUBERÍA EMT
ZINC FUNDIDO A PRESIÓN
TIPO RECTO**


ARTÍCULO NO.	MEDIDA
IEC-560Q	16MM
IEC-561Q	20MM
IEC-562Q	25MM
IEC-563Q	32MM
IEC-564Q	40MM
IEC-565Q	50MM
IEC-566Q	63MM
IEC-567Q	75MM
IEC-568Q	90MM
IEC-569Q	110MM

**CONECTOR FLEXIBLE METÁLICO A TUBERÍA RMC CON HILO
ZINC FUNDIDO A PRESIÓN
TIPO RECTO**


ARTÍCULO NO.	MEDIDA
IEC-580Q	16MM
IEC-581Q	20MM
IEC-582Q	25MM
IEC-583Q	32MM
IEC-584Q	40MM
IEC-585Q	50MM
IEC-586Q	63MM
IEC-587Q	75MM
IEC-588Q	90MM
IEC-589Q	110MM

CAJAS METÁLICAS ZINCADAS

ARTÍCULO NO.	MEDIDA(mm)	DESCRIPCIÓN
A-01 S/KNOCK OUT	100 x 65 x 65	CAJAS DE DERIVACIÓN METÁLICAS ELABORADAS A TRAVÉS DE UNA PLANCHA DE ACERO ZINCADO, AMBOS MODELOS VIENE CON SU TAPA Y EMPAQUETADURA.
A-01	100 x 65 x 65	
A-11 S/KNOCK OUT	100 x 100 x 65	
A-11	100 x 100 x 65	
B-12	200 x 100 x 100	
B-15	150 x 150 x 100	
B-22	200 x 200 x 100	
B-23	300 x 200 x 100	
C-23	300 x 200 x 150	
C-34	400 x 300 x 150	


CAJAS METÁLICA INMERSIÓN EN CALIENTE


ARTÍCULO NO.	MEDIDA(mm)	DESCRIPCIÓN
A-01 S/KNOCK OUT	100 x 65 x 65	CAJAS DE DERIVACIÓN METÁLICAS ELABORADAS A TRAVÉS DE UNA PLANCHA DE ACERO ZINCADO, AMBOS MODELOS VIENE CON SU TAPA Y EMPAQUETADURA.
A-01	100 x 65 x 65	
A-11 S/KNOCK OUT	100 x 100 x 65	
A-11	100 x 100 x 65	
B-12	200 x 100 x 100	
B-15	150 x 150 x 100	
B-22	200 x 200 x 100	
B-23	300 x 200 x 100	
C-23	300 x 200 x 150	
C-34	400 x 300 x 150	

CAJAS CHUQUI METÁLICAS

CAJAS DE DERIVACIÓN METÁLICAS ELABORADAS A TRAVÉS DE UNA PLANCHA DE ACERO GALVANIZADO POR INMERSIÓN EN CALIENTE O EN ACERO ZINCADO, ESTAS PRESENTAN MODELOS CON KNOCK OUT PARA UNA RÁPIDA INSTALCIÓN DE LAS TUBERÍAS

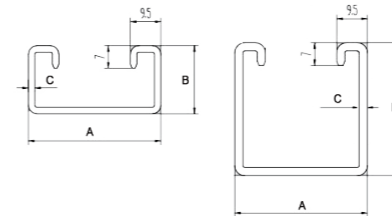
DESCRIPCIÓN	MEDIDA(mm)
CAJA CHUQUI ZINCADA	119 x 77 x 37.5
CAJA CHUQUI INMERSIÓN EN CALIENTE	119 x 77 x 37.5


TAPAS RECTANGULARES ZINCADAS


DESCRIPCIÓN	MEDIDA(mm)
CON PASACABLE	113 X 61
CIEGA	113 X 61

RIEL GALVANIZADO RUC

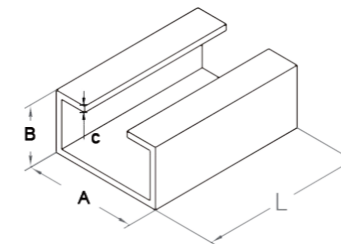
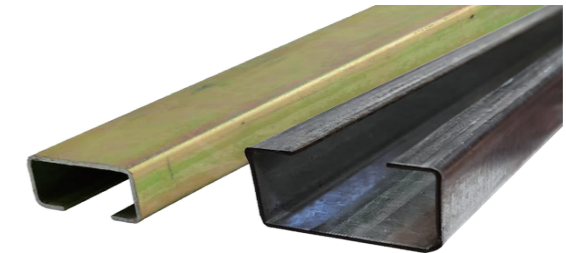
RIEL DE MONTAJE PARA TUBERÍAS METÁLICAS RÍGIDAS ELABORADAS CON PLANCHA DE ACERO GALVANIZADO EN CALIENTE O EN ACERO ZINCADO, DIMENSIONES DE 41 x 41, 41 x 21 CON UNA LONGITUD DE 3MTS. CUENTA CON ESTÁNDARES DE FABRICACION ISO9001



DESCRIPCIÓN	DIÁMETRO EXTERIOR			LONGITUD (mm)
	A	B	C	
RIEL RUC ZINCADO	41	41	2	3000
RIEL RUC GALVANIZADO	41	41	2	3000
RIEL RUC ZINCADO	41	21	2	3000
RIEL RUC GALVANIZADO	41	21	2	3000

RIEL GALVANIZADO RC

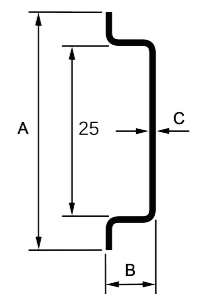
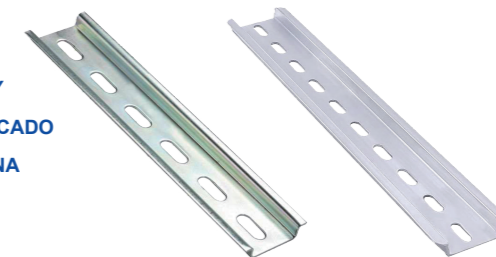
RIEL DE MONTAJE PARA TUBERÍAS METÁLICAS RÍGIDAS ELABORADAS CON PLANCHA DE ACERO ZINCADO, DIMENSIONES DE 19 x 35 CON UNA LONGITUD DE 1MTS. 3MTS. CUENTA CON ESTÁNDARES DE FABRICACION ISO9001



DESCRIPCIÓN	DIÁMETRO EXTERIOR			LONGITUD (mm)
	A	B	C	
RIEL RC ZINCADO	35	19	1.2	1000
RIEL RC GALVANIZADO	35	19	1.2	1000
RIEL RC ZINCADO	35	19	1.2	3000
RIEL RC GALVANIZADO	35	19	1.2	3000

RIEL DIN SIMÉTRICO

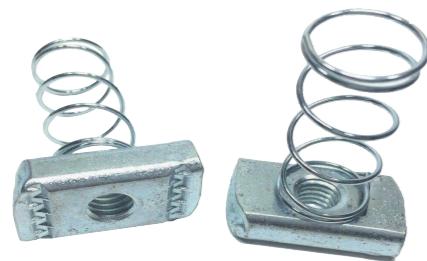
RIEL DE MONTAJE PARA ELEMENTOS DE PROTECCIÓN Y COMANDO, ELABORADAS CON PLANCHA DE ACERO ZINCADO O EN ALUMINIO, DIMENSIONES DE 35 x 7.5 x 1mm CON UNA LONGITUD DE 1MTS. CUENTA CON ESTÁNDARES DE FABRICACIÓN ISO 9001.



DESCRIPCIÓN	DIÁMETRO EXTERIOR			LONGITUD (mm)
	A	B	C	
RIEL DIN SIMÉTRICO ZINCADO	35	7.5	1	1000
RIEL DIN SIMÉTRICO ALUMINIO	35	7.5	1	1000

HILO CORRIDO ELECTROGALV

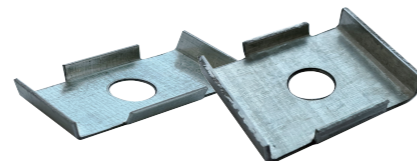
ARTÍCULO NO.	PERFORACIÓN(mm)	LONGITUD(mm)
TR014	1/4"	1000- 2000- 3000
TR516	5/16"	
TR038	3/8"	
TR012	1/2"	
TR058	5/8"	
TR034	3/4"	


TUERCA CON RESORTE


ARTÍCULO NO.	PERFORACIÓN(mm)	CANTIDAD POR CAJA
LSN014	1/4"	200 PC/CAJA DE CARTÓN
LSN516	5/16"	
LSN038	3/8"	
LSN012	1/2"	
LSN058	5/8"	
LSN034	3/4"	

MORDAZA GALVANIZADA PARA RIEL

ARTÍCULO NO.	MEDIDA	LONGITUD(mm)
UC38	3/8"	2000 PC/CAJA DE CARTÓN
UC12	1/2"	


ABRAZADERAS PARA VIGAS

ARTÍCULO NO.	MEDIDA	CANTIDAD POR CAJA
BC-122S	1/4"	100 PC/CAJA DE CARTÓN
BC-123S	3/8"	50 PC/CAJA DE CARTÓN

HILO CORRIDO ELECTROGALV

ARTÍCULO NO.	PERFORACIÓN(mm)	CANTIDAD POR CAJA
UBT-020	20	EMBALADO SEGÚN LA CANTIDAD REAL
UBT-025	25	
UBT-032	32	
UBT-040	40	
UBT-050	50	
UBT-063	63	
UBT-075	75	
UBT-090	90	
UBT-110	110	


GRIFO DE ALAMBRE DE PESCADO DE ACERO DE ALTA RESISTENCIA


(ROLLO PEQUEÑO)

(GRAN ROLLO)

ARTÍCULO NO.	ESPECIFICACIÓN Ancho (mm) x Espesor (mm)	LONGITUD (mm)
FWT-10S	3.0 x 1.3	10
FWT-15S	3.0 x 1.3	15
FWT-20S	3.0 x 1.3	20
FWT-25S	3.0 x 1.3	25
FWT-30S	3.0 x 1.3	30
FWT-50S	3.0 x 1.3	50

TIRADOR DE CABLE DE METAL CON TERMINALES REMACHADOS

Ojete - Spinner inicial metálico flexible con bola - Rodillo



Color natural/Chapado en zinc.

ARTÍCULO NO.	ESPECIFICACIÓN Ancho (mm) x Espesor (mm)	LONGITUD (mm)
MCP-5005	3.2 x 0.5 / 5.0 x 0.5	5
MCP-5010	3.2 x 0.5 / 5.0 x 0.5	10
MCP-5015	3.2 x 0.5 / 5.0 x 0.5	15
MCP-5020	3.2 x 0.5 / 5.0 x 0.5	20
MCP-5025	3.2 x 0.5 / 5.0 x 0.5	25
MCP-5030	3.2 x 0.5 / 5.0 x 0.5	30

EXTRACTOR DE CABLE DE LLENADO DE FIBRA DE VIDRIO CON TERMINALES FIJOS DE ACERO

Ojete - Spinner inicial metálico flexible con bola - Rodillo



Ojete

Spinner inicial Flex Metallic con Bal

Rodillo

ARTÍCULO NO.	ESPECIFICACIÓN Ancho (mm) x Espesor (mm)	LONGITUD (mm)
FCP-4005	ø4.0	5
FCP-4010	ø4.0	10
FCP-4015	ø4.0	15
FCP-4020	ø4.0	20
FCP-4025	ø4.0	25
FCP-4030	ø4.0	30

MUELLE DOBLADOR INTERNO PARA TUBO PVC

Acabado: natural, chapado en zinc blanco.



ARTÍCULO NO.	MEDIDA (mm)	LONGITUD (mm)
BS-15	16	550
BS-20	20	550
BS-25	25	550
BS-32	32	550

BANDEJA DE CABLES



Refinamiento
 1.Acero Pre Galvanizado
 2.Galvanizado en caliente
 3.Recubierto de epoxi
 4.Acero inoxidable 304/306

TYPE	W (mm)	H (mm)	LONGITUD (mm)
CT100 x 25	100	25	2900 / 3000
CT150 x 25	150	25	2900 / 3000
CT225 x 25	225	25	2900 / 3000
CT300 x 25	300	25	2900 / 3000
CT100 x 50	100	50	2900 / 3000
CT150 x 50	150	50	2900 / 3000
CT225 x 50	225	50	2900 / 3000
CT300 x 50	300	50	2900 / 3000
CT450 x 50	450	50	2900 / 3000
CT600 x 50	600	50	2900 / 3000
CT750 x 50	750	50	2900 / 3000
CT100 x 100	100	100	2900 / 3000
CT150 x 100	150	100	2900 / 3000
CT225 x 100	225	100	2900 / 3000
CT300 x 100	300	100	2900 / 3000
CT450 x 100	450	100	2900 / 3000
CT600 x 100	600	100	2900 / 3000
CT750 x 100	750	100	2900 / 3000

CANAL DE CABLES

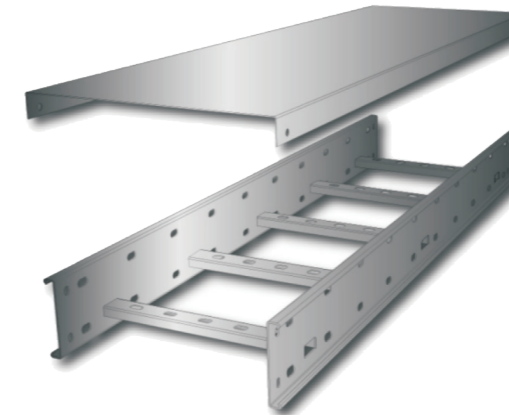


Refinamiento
 1.Acero Pre Galvanizado
 2.Galvanizado en caliente
 3.Recubierto de epoxi
 4.Acero inoxidable 304/306

TIPO	W (mm)	H (mm)	LONGITUD (mm)
CK50 x 50	50	50	2900/3000
CK75 x 50	75	50	2900/3000
CK100 x 50	100	50	2900/3000
CK150 x 50	150	50	2900/3000
CK100 x 75	100	75	2900/3000
CK150 x 75	150	75	2900/3000
CK100 x 100	100	100	2900/3000
CK150 x 100	150	100	2900/3000
CK150 x 150	150	150	2900/3000

Indique tipo de material, grosor, acabado y longitud al realizar el pedido.
 Otros tamaños y diseños están disponibles a petición de los clientes.
 Todos los accesorios están disponibles

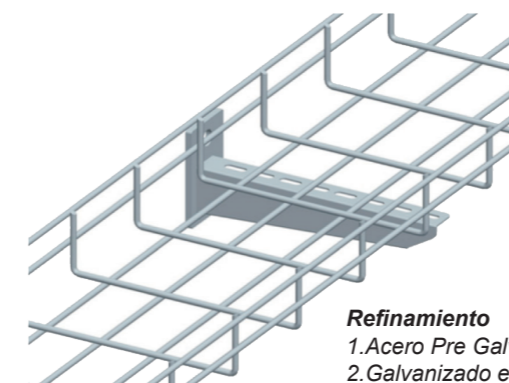
ESCALERA DE CABLE



Refinamiento
 1.Acero Pre Galvanizado
 2.Galvanizado en caliente
 3.Recubierto de epoxi
 4.Acero inoxidable 304/306

TIPO	W (mm)	H (mm)	LONGITUD (mm)
CL100 x 50	100	50	2900 / 3000
CL150 x 50	150	50	2900 / 3000
CL200 x 50	200	50	2900 / 3000
CL250 x 50	250	50	2900 / 3000
CL300 x 50	300	50	2900 / 3000
CL450 x 50	450	50	2900 / 3000
CL600 x 50	600	50	2900 / 3000
CL150 x 100	150	100	2900 / 3000
CL200 x 100	200	100	2900 / 3000
CL300 x 100	300	100	2900 / 3000
CL450 x 100	450	100	2900 / 3000
CL600 x 100	600	100	2900 / 3000
CL750 x 100	750	100	2900 / 3000
CL900 x 100	900	100	2900 / 3000
CL200 x 150	200	150	2900 / 3000
CL300 x 150	300	150	2900 / 3000
CL450 x 150	450	150	2900 / 3000
CL600 x 150	600	150	2900 / 3000
CL750 x 150	750	150	2900 / 3000
CL900 x 150	900	150	2900 / 3000

BANDEJA DE MALLA DE ALAMBRE



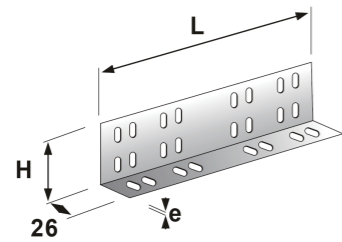
Refinamiento
 1.Acero Pre Galvanizado
 2.Galvanizado en caliente
 3.Recubierto de epoxi
 4.Acero inoxidable 304/306

TYPE	W (mm)	H (mm)	Diámetro sólido (mm)
CK50 x 50	50	50	4.0/5.0
CK75 x 50	75	50	4.0/5.0
CK100 x 50	100	50	4.0/5.0
CK150 x 50	150	50	4.0/5.0
CK100 x 75	100	75	4.0/5.0
CK150 x 75	150	75	4.0/5.0
CK100 x 100	100	100	4.0/5.0
CK150 x 100	150	100	4.0/5.0
CK150 x 150	150	150	4.0/5.0

Indique tipo de material, grosor, acabado y longitud al realizar el pedido.
 Otros tamaños y diseños están disponibles a petición de los clientes.
 Todos los accesorios están disponibles

ACCESORIOS PARA BANDEJAS TIPO PERFORADO

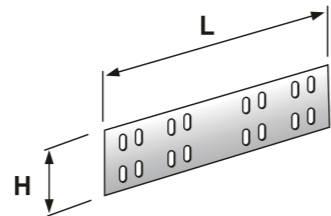
CONECTORES DE ARTICULACION



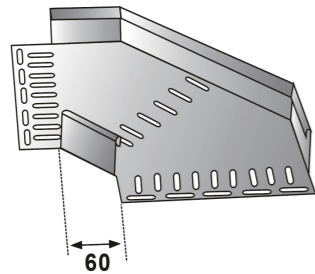
Dimensión	L (mm)	H (mm)	e (mm)
S40L	170	40	1.5
S40L-H	170	40	2.0
S50L	170	50	1.5
S50L-H	170	50	2.0
S75L	200	75	2.0
S100L	200	100	2.0

CONECTORES DE ARTICULACION

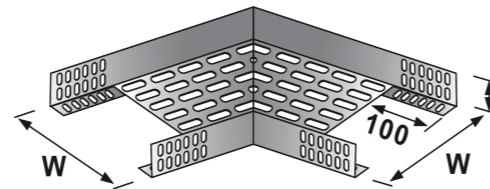
Dimensión	L (mm)	H (mm)	e (mm)
S40	170	40	1.5
S40-H	170	40	2.0
S50	170	50	1.5
S50-H	170	50	2.0
S75	200	75	2.0
S100	200	100	2.0



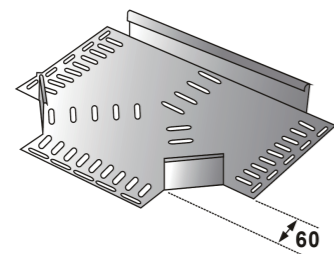
CODOS HORIZONTALES TIPO L 90°



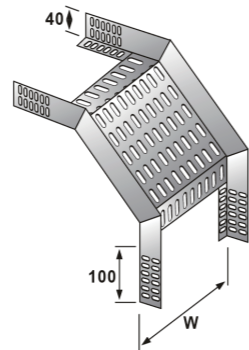
CODOS HORIZONTALES TIPO L 45°



TEES HORIZONTALES TIPO L



CODO EXTERIOR VERTICAL TIPO L 90°



IMPORTANTE:

-ESTE TIPO DE CODO DEBE SER ADECUADO PARA CUALQUIER TIPO DE BANDEJA DE CABLES, Y TAMBIÉN SUMINISTRAMOS LOS DE ALTO 50MM, 75MM, 100MM, ETC.

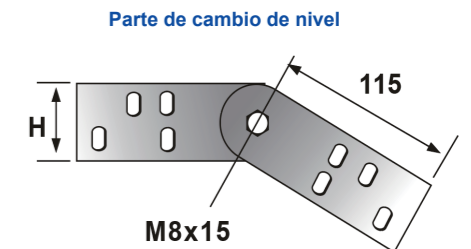
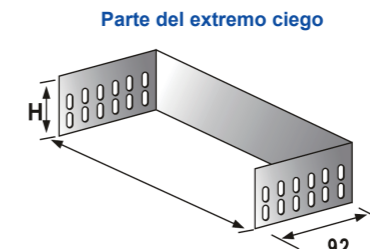
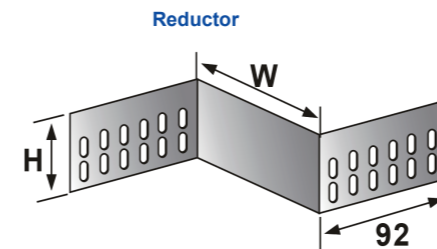
-LOS ORIFICIOS DESLIZANTES SEGÚN LA ALTURA DE LAS BANDEJAS.

ALTURA 50MM TIPO CON 2 LÍNEAS

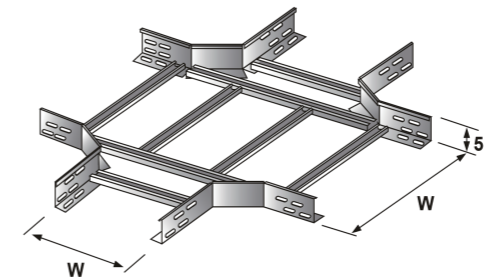
ALTURA 75MM TIPO CON 3 LÍNEAS

ALTURA 100MM TIPO CON 4 LÍNEAS

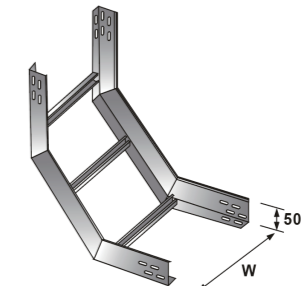
ACCESORIOS PARA BANDEJAS TIPO PERFORADO



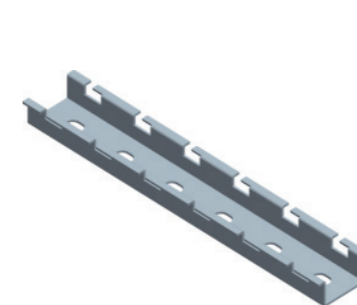
CRUCES HORIZONTALES TIPO H



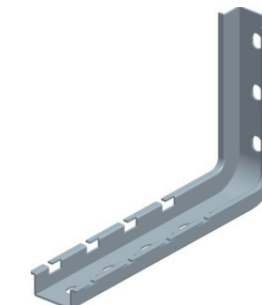
CODOS INTERIORES VERTICALES TIPO H 90°



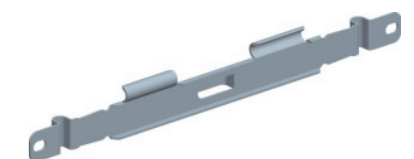
ACCESORIOS DE FIJACIÓN DE BANDEJA DE MALLA DE ALAMBRE



KITS DE SUSPENSIÓN



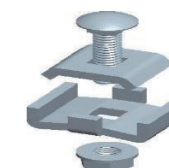
SOPORTE DE PARED TIPO L



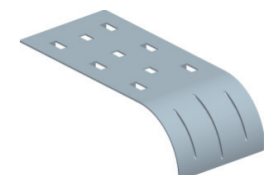
EMPALMADOR DE FIJACIÓN RÁPIDA



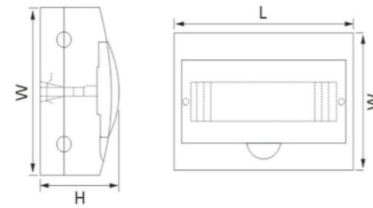
BLOQUEO RÁPIDO



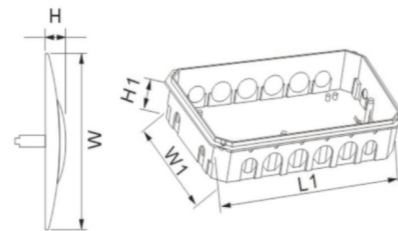
EMPALME PG CE



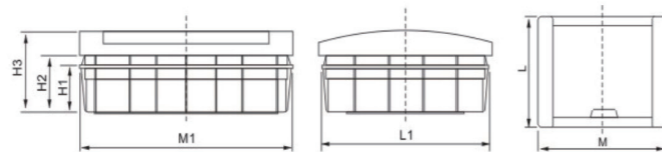
GUÍA DE CABLES



Dimensión Especificación	L (mm)	H (mm)	e (mm)
TS-4WAYS	112	200	95
TS-6WAYS	148	200	95
TS-8WAYS	184	200	95
TS-10WAYS	222	200	95
TS-12WAYS	256	200	95
TS-15WAYS	310	200	95
TS-18WAYS	365	222	95
TS-24WAYS	271	325	97
TS-36WAYS	271	462	100



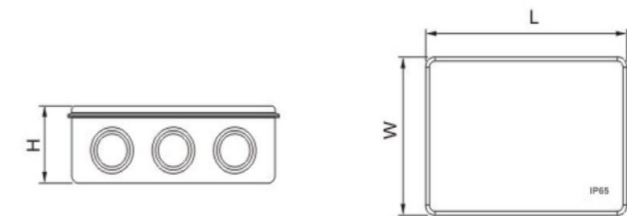
Dimensión Especificación	L1 (mm)	W1 (mm)	H1 (mm)	L (mm)	W (mm)	H (mm)
TF-4WAYS	115	197	60	136	222	27
TF-6WAYS	148	197	60	170	222	27
TF-8WAYS	184	197	60	207	222	27
TF-10WAYS	222	197	60	243	222	27
TF-12WAYS	258	197	60	279	222	27
TF-15WAYS	310	197	60	334	222	27
TF-18WAYS	365	219	66	398	251	27
TF-24WAYS	258	310	66	300	345	27
TF-36WAYS	258	449	66	300	484	27



Dimensión Especificación	H1 (mm)	H2 (mm)	H3 (mm)	L (mm)	L1 (mm)	M1 (mm)	M (mm)
L-6WAYS	60	74	99.5	185	172	130	130
L-8WAYS	60	74	99.5	230	216.2	165.2	165.2
L-12WAYS	60	74	99.5	308	196.2	200.2	200.2
L-16WAYS	59	73	103	233	219.2	279.2	279.2
L-24WAYS	59	73	103	314	299.2	333.2	333.2
L-36WAYS	59	73	103	314	299.2	428.7	428.7



Dimensión Especificación	L (mm)	W (mm)	H (mm)	Agujeros	IP
B-A 50 x 50	50		50	4	65
B-A 80 x 50	80		50	4	65
B-A 85 x 85 x 50	85	85	50	7	65
B-A 100 x 100 x 70	100	100	70	7	65
B-A 150 x 110 x 70	150	110	70	10	65
B-A 150 x 150 x 70	150	150	70	8	65
B-A 200 x 155 x 80	200	155	80	8	65
B-A 200 x 100 x 70	200	100	70	10	65
B-A 255 x 200 x 80	255	200	80	12	65
B-A 300 x 250 x 120	300	250	120	12	65
B-A 400 x 350 x 120	400	350	120	16	65



Dimensión Especificación	L (mm)	W (mm)	H (mm)	Agujeros	IP
B-T 50 x 50	50		50	4	65
B-T 80 x 50	80		50	4	65
B-T 85 x 85 x 50	85	85	50	7	65
B-T 100 x 100 x 70	100	100	70	7	65
B-T 150 x 110 x 70	150	110	70	10	65
B-T 150 x 150 x 70	150	150	70	8	65
B-T 200 x 155 x 80	200	155	80	8	65
B-T 200 x 100 x 70	200	100	70	10	65
B-T 255 x 200 x 80	255	200	80	12	65
B-T 300 x 250 x 120	300	250	120	12	65
B-T 400 x 350 x 120	400	350	120	16	65



Dimensión Especificación	L (mm)	H (mm)	e (mm)
TS-4WAYS	34	130	60
TS-6WAYS	52	130	60
TS-8WAYS	87	130	60
TS-10WAYS	123	130	60
TS-12WAYS	160	130	60